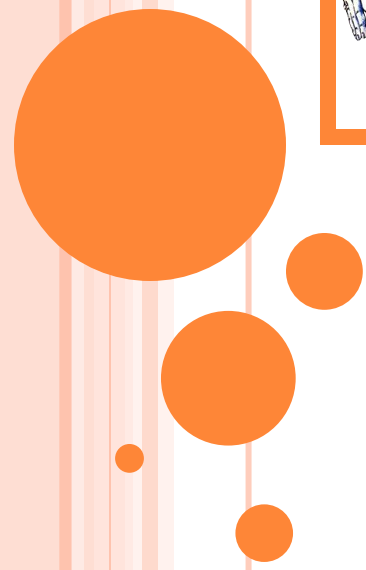
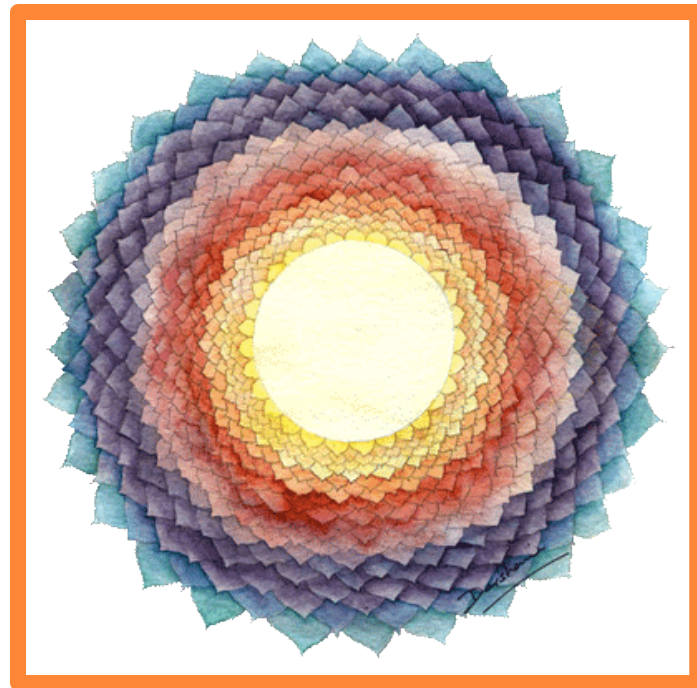


# *Séptimo Chakra*

*Alumna : Cama Gupioc , Delfina*

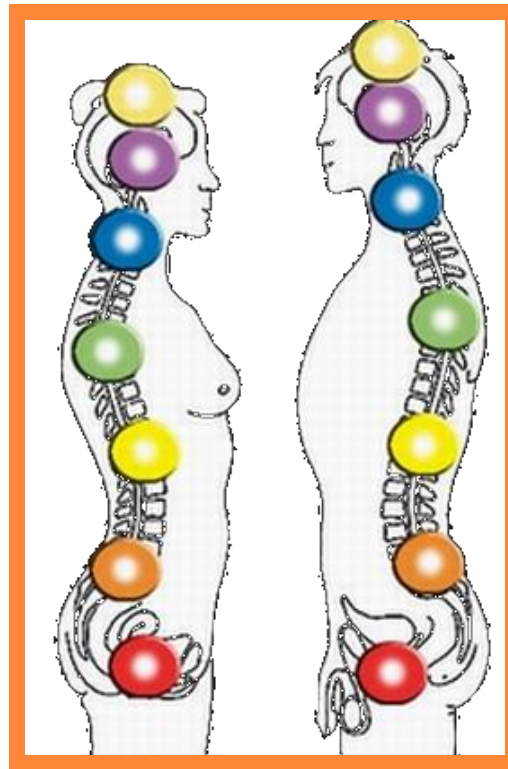


# *Séptimo Chackra – Sahasrara Chakra*



El séptimo Chakra es el Chakra más espiritual de los siete principales. Es el que nos conecta directamente con la energía divina y nutre nuestra fe.

# Ubicación

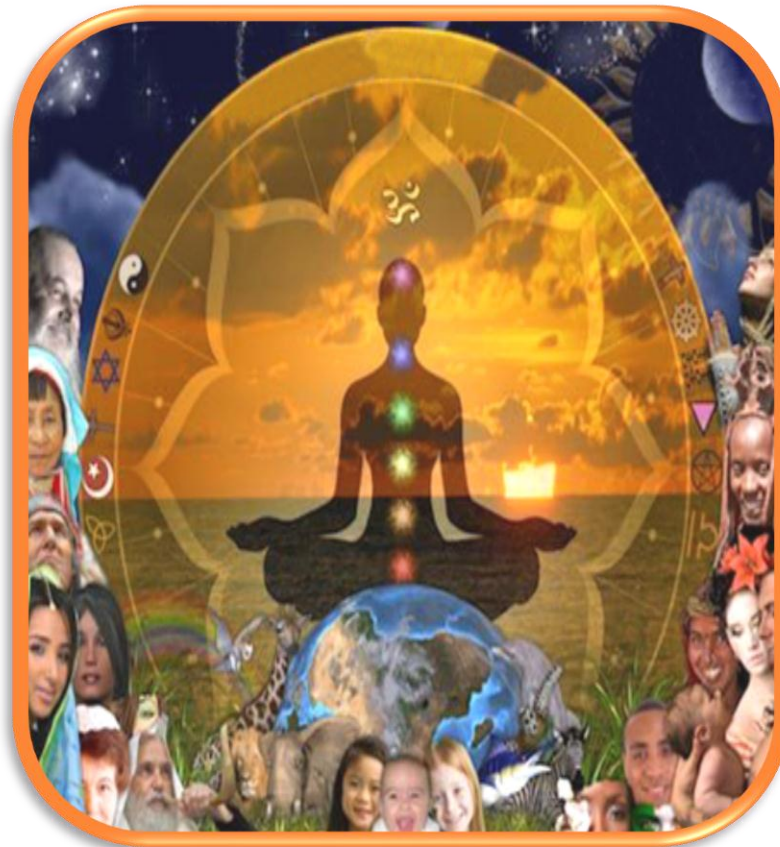


El séptimo Chakra está ubicado en lo alto de la cabeza. Se relaciona con el cerebro y la glándula pineal.

# Características

Símbolo: Flor de loto de 1.000 pétalos

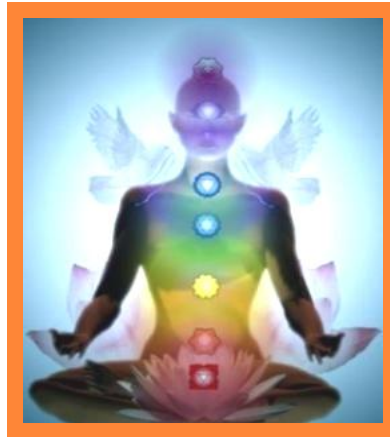
Color : Violeta, blanco, oro



Correspondencia Corporal: Cerebro

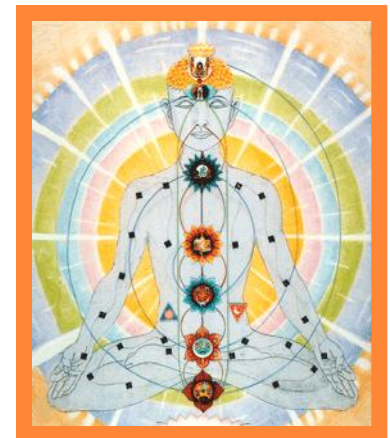
Principio básico: ser puro.

# *Efectos sobre el Organismo*



Un bloqueo de este chakra hará que la apertura y armonización de los chakras inferiores, así como la experiencia y conocimiento adquiridos por medio de ellos nos sintamos separados de la plenitud del ser.

Todo ello impedirá que nos sintamos realizados por completo al no eliminar todo el miedo y la inseguridad. Dicho bloqueo evitará que la energía de los demás chakras vibren en armonía con la creación y entre ellas mismas

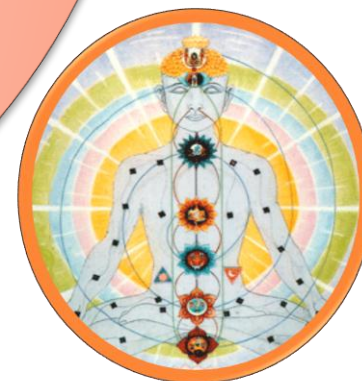
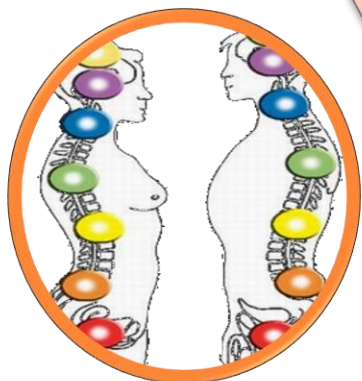


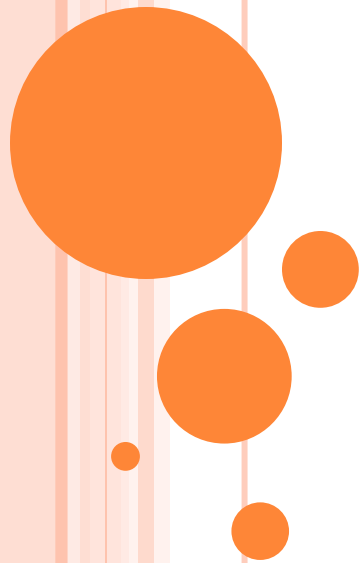


**Espiritualidad**

**Sabiduría**

**Este Chakra está  
íntimamente relacionado  
con nuestra conciencia y  
todo lo que tenga que ver  
con nuestro SER  
SUPERIOR.**





*Gracias*